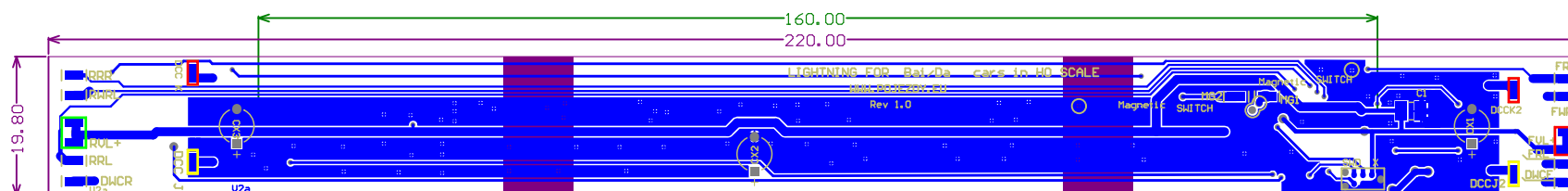




**Deska obsahuje citlivé součástky. Nepoužívejte při pájení traťovou pájku!
Před manipulací s deskou doporučuji sáhnout na topení nebo jiný uzemněný předmět za účelem vybití statického náboje. Viz například
<http://www.digi-cz.info/par-rad-pro-praci-s-elektronikou/>**



Každý podvozek má vlastní pár pájecích plošek J a K pro přivedení napájení od sběračů.

Pájecí plošky DCC K a DCC K2 slouží pro přivedení napájení z jedné koleje.

Pájecí plošky DCC J a DCC J2 slouží pro přivedení napájení z druhé koleje.

Zbývající pájecí plošky jsou určeny výhradně pro připojení externích LED.

xVL+ je kladné napájecí napětí 3.4V +/- 5% určené pro napájení anod těchto diod.

xRR, xRL, xRWRL jsou výstupy z dekodéru určené k připojení katod externích LED. Max. proud 2mA na výstup.

V žádném případě se na tato místa nesmí přivádět vnější napětí, hrozí poškození elektroniky!